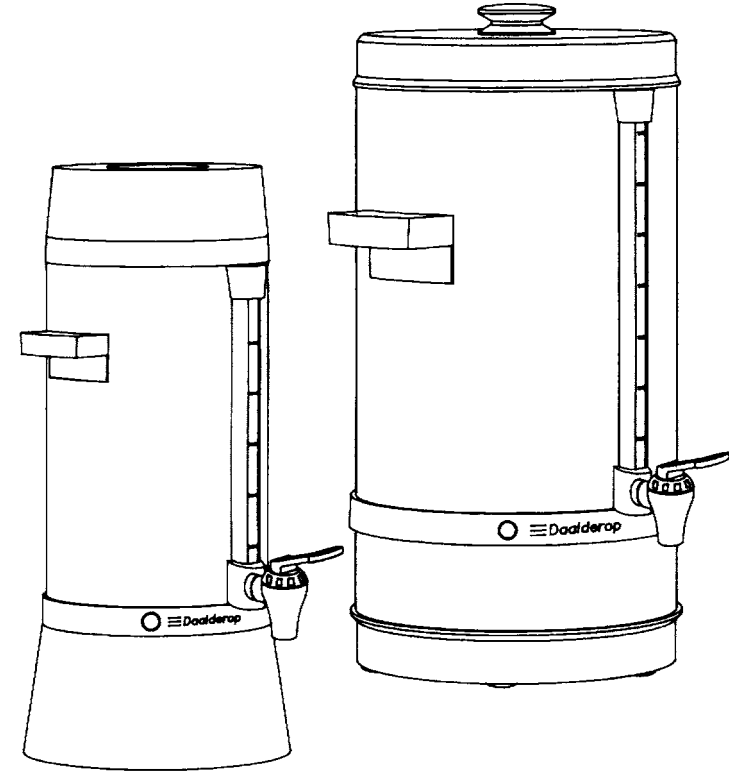
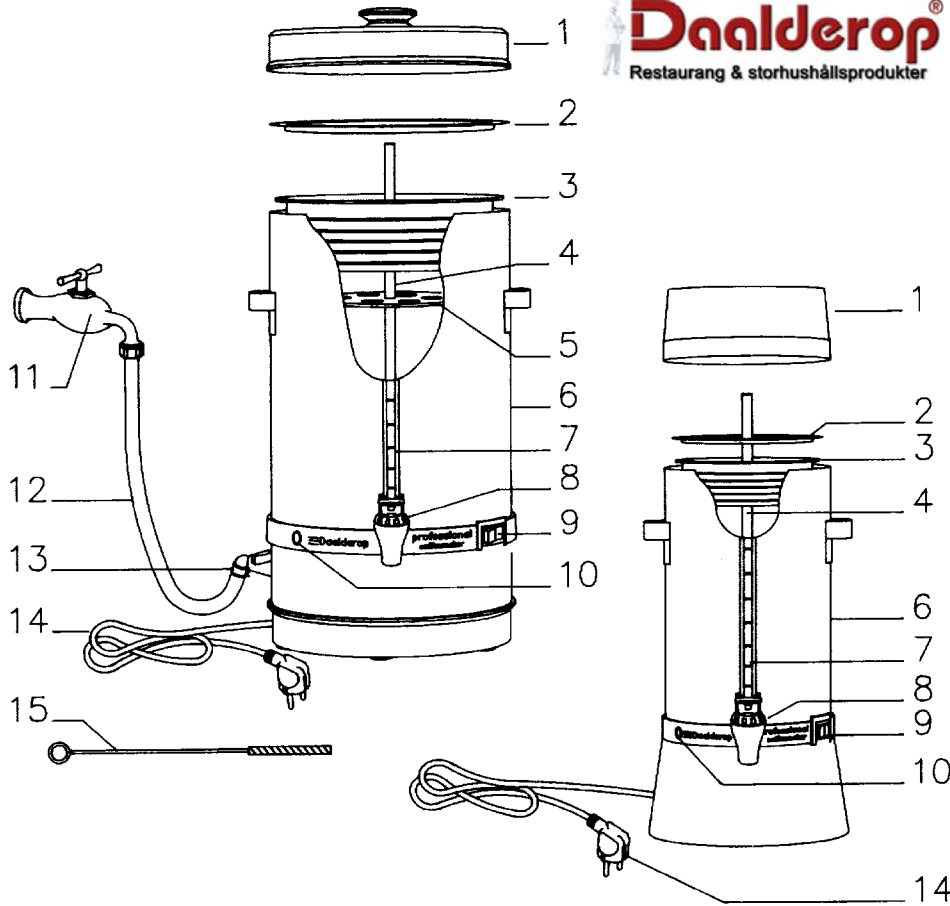


Pekolatorbryggare P / PVW



	25P	40P	80P	80PVW	110P	110PVW
1. Lock	*	*	*	*	*	*
2. Filterlock	*	*	*	*	*	*
3. Filterbehållare	*	*	*	*	*	*
4. Perkoleringsrör	*	*	*	*	*	*
5. Galler	-	-	*	*	*	*
6. Behållare	*	*	*	*	*	*
7. Nivårör	*	*	*	*	*	*
8. Tappkran	*	*	*	*	*	*
9. Strömbrytare	*	*	*	*	*	*
10. Signallampa	*	*	*	*	*	*
11. Vattenkran						
12. Anslutningsslang				*		*
13. Vattenanslutning				*		*
14. Elanslutning 220V~	*	*	*	*	*	*
15. Flaskborste för rengöring av nivårör	*	*	*	*	*	*

BRUKSANVISNING:

Professional 25P
Professional 40P
Professional 80P
Professional 80PVW
Professional 110P
Professional 110PVW

02.01.25.001
02.01.07.174
02.01.08.474
02.01.08.475
02.01.10.377
02.01.10.378

Professional 25P, 40P, 80P, 80PVW, 110P, 110PVW

BRUKSANVISNING

Daalderops kaffebryggare är en kvalitetsprodukt som garanterar många års säker drift om den används i enlighet med bruksanvisningen. Daalderops kaffebryggare är helautomatisk. Kaffebryggaren bereder 15 till 110 koppar kaffe beroende på modell och håller kaffet vid rätt temperatur.

ALLMÄNT

Lyft av locket. Under locket finns en filterdosa. Filterdosan vilar på ett stigrör med rund fot. Vid bryggning, se till att foten passas in i hålet i behållarens botten. Röret på utsidan visar hur mycket vatten som behövs. Rengör stigrör, filterdosa och behållare med diskmedel före användande. Undvik att sänka kaffebryggaren i vatten, det kan skada dess elektriska komponenter. Vid behov, torka utvändigt med fuktig trasa! Om nödvändigt, kan mätrörets insida rengöras med flaskborste. Lyft då bort hatten på röret och rengör med borsten. Sätt tillbaka hatten på röret efter rengöring. Tappkranen rengörs lätt. Kranens insida görs åtkomlig genom att ringen under kranhandtaget lossas. Efter rengöringen, tryck nedåt för att ge ringen fäste och dra åt för hand.

KAFFEBEREDNING

Fyll behållaren med önskad mängd kallt vatten (se nivåroret).

1. Fyll filterdosan med önskad mängd kaffe c:a 6,25 gram / kopp (finmalet kaffe endast tillsammans med pappersfilter - finns som tillbehör). 40 koppar c:a 250 gram kaffe
2. Tillslut filterdosans lock ordentligt över filterbehållaren.

3. Placera stigröret och filter i behållaren så att stigrörets fot passar in i hålet i botten på behållaren. Detta är mycket viktigt! Sätt på behållarens lock och sätt i väggkontakten. Slå till strömbrytaren och låt bryggningen börja! Lampan i strömbrytaren visar att bryggaren är igång. Då kaffet är färdigbryggt tänds signallampan och från och med nu hålls kaffet varmt automatiskt.

4. Efter ett kort ögonblick, när filtret droppat av sig, serveras kaffet genom att vika ner kranhandtaget. En liten mängd kaffe finns alltid kvar i behållarens botten. Detta kan hållas ur när kontakten är urdragen.

UNDERHÅLL

Rengör behållarens insida regelbundet. Kom ihåg att rengöra även botten och fördjupningen. Använd kraftig borste och diskmedel och skölj noga med vatten. Håll alltid stigröret och botten rena. Tillåt inte att beläggningar samlas! Ersätt igenslammat eller förstört stigrör med nytt. Filterdosan måste hållas ren. Kontrollera med jämna mellanrum att alla filterhål är öppna. Om inte, låt dosan torka och borsta rent. Filterdosa och filterlock är av aluminium, diska aldrig dessa med alkaliskt tvättmedel (maskindiskmedel). Aluminiumdelarna riskerar då att korrodera.

OBSERVERA!

Daalderops kaffebryggare är försedd med en säkerhetsanordning som hindrar den från att koka torr. Inträffar torrkokning stängs strömmen automatiskt av. Återkoppla säkerhetsanordningen genom att trycka in

automatsäkringen på bryggarens undersida. Innan detta görs måste strömmen vara frånkopplad! Ibland kopplar säkerhetsanordningen av kaffebryggaren under transport. Den kopplas då på som beskrivits ovan.

2 ÅRS GARANTI

Tillverkaren lämnar två års garanti på material- och konstruktionsfel. Köparen är berättigad till gratis ersättning eller reparation av defekta delar. Kostnader för isärtagning och hopsättning av trasiga delar, arbete och varje slags besök av reparatör debiteras. Frakt till fabriken betalas i förskott. Garantin gäller endast om villkoren här nedan efterlevs. Detta certifikat skall kompletteras av återförsäljaren. För att certifikatet ska gälla måste köparen ha det kvar under garantitiden.

GARANTIVILLKOR

1. Ovanstående garanti gäller bara om apparaten använts under normala betingelser.
2. Garantin upphör att gälla om apparaten, mot våra instruktioner, installerats fel eller om, utan vårt

samtycke, ändringar utförts eller försök gjorts att laga apparaten.

3. Andrahandsskador, så som skador genom läckage från apparaten, skador som uppstår genom apparatfel, brand etc., täcks inte av garantin.

Daalderop har ett brett program av kaffebryggare, varmvattenberedare. Ring, skriv eller besök vår hemsida www.daalderop.se för ytterligare information. Du når oss alltid på **0498 493230** eller på info@daalderop.se.

Stämpas och ifylles med försäljningsdatum av återförsäljaren: